

Para puertas batientes con hojas de hasta 2 m, montaje externo.

Motorreductor electromecánico 24 Vdc.

Características del motorreductor:

- **disposición patentada de los componentes internos:** disminución de las piezas móviles para una mayor fiabilidad y silencio
- **fácil de instalar:** conexiones eléctricas desde arriba después de haber montado el motorreductor
- **cómodo desbloqueo** con llave personalizada Nice o cerradura estándar (opcional)
- **finos de carrera mecánicos** en apertura PLA13 premontados

Nuova centrale di comando MC424:

- programación fácil con un único pulsador
- embrague con dispositivo de seguridad antiplastamiento
- memorización de los fines de carrera en apertura y cierre con autoaprendizaje
- programación del tiempo de pausa; paso de peatones; desaceleración durante apertura y cierre

Electrónica sofisticada: desaceleración, detección de obstáculos y posibilidad de conexión con banda sensible 8,2 KOhm.

No blackout: funcionamiento si falta corriente con baterías opcionales (PS124) que se montan adentro de la centrale.

El kit contiene:



WG2024

2 motorreductores electromecánicos de montaje externo con desbloqueo con llave Nice



FLO2R-S

2 transmisor 433,92 MHz de 2 canales



MC424

central de mando con receptor enchufable SMXI



PLA13

finos de carrera mecánicos para apertura

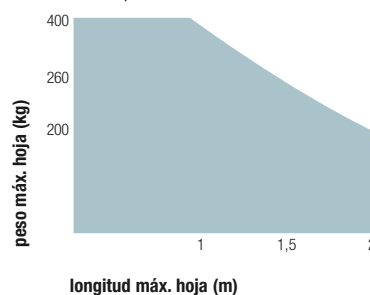
Código	Descripción	Uds./paleta
WINGO2024KCE	Kit para la automatización de puertas batientes con hojas de hasta 2 m, montaje exterior.	12

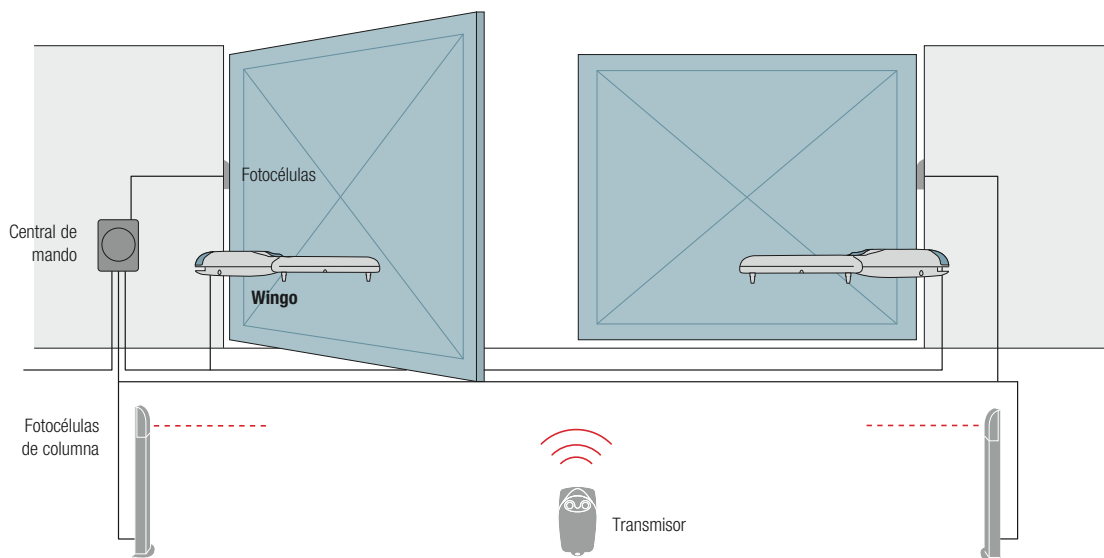
N.B. El contenido del paquete puede variar: siempre consulte con el vendedor

Características técnicas		WG4024
Datos eléctricos		
Alimentación	(Vdc)	24
Absorción de línea	(A)	3,5
Potencia absorbida	(W)	85
Performance		
Velocidad	(m/s)	0,018
Fuerza	(N)	1500
Ciclo de trabajo	(ciclo/h)	40
Dimensión		
Temp. de servicio	(°C Min/Máx)	-20 ÷ +50
Grado de protección	(IP)	44
Dimensión	(mm)	98x95x770
Peso (kg)		6

Para informaciones actualizadas y completas, consultar el manual técnico del producto.

Límites de empleo





Accesorios



PLA10
electrocerradura 12 V
vertical (obligatoria para
hojas superiores a 3 m)

Uds./paquete 1



PLA11
electrocerradura 12 V
horizontal (obligatoria para
hojas superiores a 3 m)

Uds./paquete 1



PLA13
fines de carrera mecánicos
para apertura y cierre

Uds./paquete 4



PLA14
estribo trasero
regulable a enroscar

Uds./paquete 2



PLA15
estribo delantero
regulable a enroscar

Uds./paquete 2



CM-B
cerradura con dos llaves
metálicas compatible
con SELE



PS124
batería 24 V
con cargador de baterías
integrado

Uds./paquete 1

